

Grand Challenge Supply Chain

Une ambition collective pour aider 500 PME & ETI à surfer sur la Supply Chain digitale et viser l'excellence



Constat

Bousculées par la révolution numérique et la crise, les entreprises doivent revoir leur stratégie, transformer leurs processus, investir dans la connexion client et prendre le virage du digital pour **s'adapter**.

Face à ce défi, la **Supply Chain** fait partie des fonctions stratégiques à élever pour répondre aux **nouvelles demandes des clients** et **assurer la continuité des flux**.

Pour aider les PME et les ETI à développer une Supply Chain fiable, agile et connectée, nous avons lancé le **Grand Challenge Supply Chain**.

Objectif



Aider 500 PME-ETI à surfer sur la Supply Chain digitale

Horizon : 2020-2025
Tous secteurs, toute France

Le Grand Challenge Supply Chain

Le **Grand Challenge Supply Chain** est une action collective soutenue par plusieurs partenaires tels que France Num, Euralogistic, GS1 France, etc. Il est portée par **Supply Chain Masters**, un réseau d'experts fondé en 2002, dont la mission est d'accompagner les entreprises dans **l'audit et la transformation de leur Supply Chain** face aux enjeux de l'économie numérique, de la reconquête industrielle et du développement durable

Il y a urgence car la **maturité logistique est inégale** d'une entreprise à l'autre, d'un maillon à l'autre, ce qui pénalise les entreprises les moins matures tout en fragilisant la chaîne globale.

En aidant les entreprises à renforcer la robustesse de leurs processus, à surfer sur la Supply Chain digitale et à développer des synergies logistiques, nous les accompagnons sur la **voie de l'excellence**.

Notre objectif est d'aider **500 PME et ETI** à faire de leur Supply Chain un véritable atout stratégique et à préparer les meilleures d'entre elles à obtenir le label **Supply Chain +**



Label Supply Chain +

Supply Chain Masters est homologué par **Supply Chain +**, la **marque des maillons forts de la Supply Chain** qui :

- distingue les **Supply Chains robustes**
- offre des **gages de confiance** aux clients, aux consommateurs, aux partenaires et aux institutions en quête de garantie sur la fiabilité, l'agilité, la résilience et la soutenabilité des flux

Une démarche en 3 temps

Il est difficile et risqué de se lancer dans un projet Supply Chain sans une **vision claire de ses forces et faiblesses logistiques**.

C'est pour cette raison que le Grand Challenge Supply Chain commence dans les entreprises par une journée d'**audit Supply Chain** afin de répondre à **3 questions simples mais déterminantes** pour **prendre le meilleur départ** :

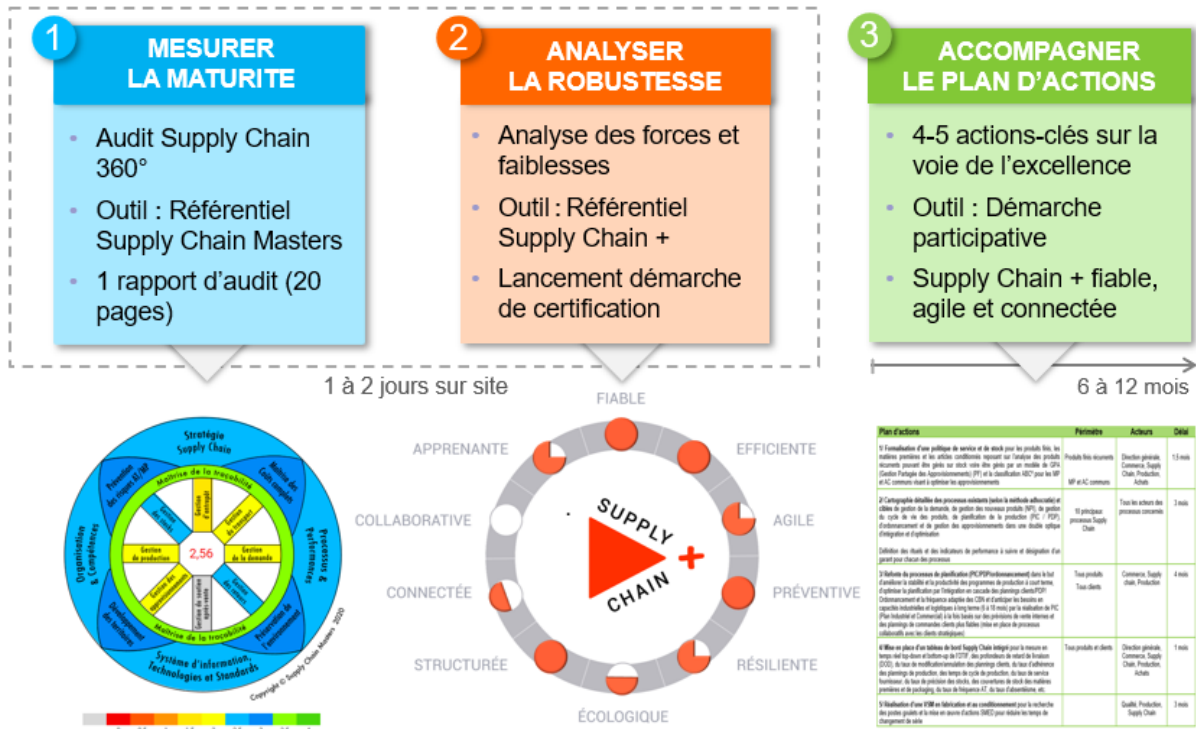
1/ Quelle est la **maturité** de ma Supply Chain ?

2/ Quelle est la **robustesse** de ma Supply Chain ?

3/ Quels sont mes **axes de progrès** prioritaires ?

Avantages pour l'entreprise :

- **Eclairer les décideurs** sur les **forces et faiblesses logistiques** (maturité et robustesse de la Supply Chain) et les causes des problèmes rencontrés
- **Définir un plan d'actions pertinent** pour renforcer la Supply Chain
- Lancer la **démarche de certification** de la Supply Chain



Programme de la journée d'audit Supply Chain

1 à 2 jours d'intervention sur site selon la taille de l'entreprise suffit pour :

- visiter le **site industriel et logistique** (2h)
- effectuer un **audit à 360°** de l'organisation, des flux entrants, internes et sortants, des outils de gestion et des performances de la Supply Chain
- déterminer les **forces et faiblesses de la Supply Chain** par la mesure de sa maturité et de sa robustesse (fiabilité, efficacité, agilité, prévention, résilience, respect de l'environnement, connectivité, etc.)
- établir un **plan d'actions pertinent** en fonction des objectifs de performance à atteindre

Personnes interviewées : Direction et acteurs de la Supply Chain en charge de la stratégie, de l'ADV (Administration des Ventes), des prévisions de vente, de l'entrepôt, du transport, de la planification de la production et des activités de gestion des stocks et des approvisionnements.

Durée d'interview : 20-30 min / personne

Livrables

A l'issue de l'audit (sous huitaine), Supply Chain Masters vous remet le **rapport d'audit Supply Chain**, le **plan d'actions** et la **liste des critères pré-qualifiés** en vue de la certification **Supply Chain +**

Durée et tarif

La démarche **d'audit et de préparation à la certification Supply Chain +** est rapide, efficace et bénéfique en termes d'accélération des projets Supply Chain et de ROI.

o **Durée :**

Audit Supply Chain	1 à 2 jours	sur site
Rédaction du rapport d'audit	1 à 2 jours	à distance
Restitution sur site	0,5 jour	sur site
Préparation à la certification Supply Chain	0,5 jour	sur site
Total	3 à 4 jours	

o **Grille tarifaire selon la taille d'entreprise*** (hors frais de déplacement) :

Effectif < 50 salariés :	2000 € HT
50 < Effectif < 100 salariés :	2500 € HT
100 < Effectif < 250 salariés :	3000 € HT
Effectif > 250 salariés :	3500 € HT

* Possibilités de co-financement selon les régions

Contact

Thierry JOUENNE, CFPIM
Directeur associé, Supply Chain Masters
Tél. : 01 84 80 01 20

SUPPLY CHAIN MASTERS
19, rue Beccaria
75012 Paris



Site web : <https://www.supplychain-masters.fr/>

Référentiel SCM : <https://www.supplychain-masters.fr/referentiel-supply-chain-masters>

Label Supply Chain + : <https://label-supplychain-plus.com/>