

Audit Supply Chain

*Connaître les forces et faiblesses de sa Supply Chain
Définir un plan d'actions concret*



Depuis 2002, **Supply Chain Masters** audite et accompagne les PME-PMI dans la **transformation de leur Supply Chain** face aux enjeux de la compétitivité, de la réindustrialisation des territoires et du développement durable.

Il y a urgence car la **maturité logistique est inégale** d'une entreprise à l'autre, d'un maillon à l'autre, ce qui pénalise les entreprises les moins matures tout en fragilisant la chaîne d'approvisionnement.

En aidant les entreprises à piloter leurs flux, à renforcer la robustesse de leurs processus, à intégrer les nouvelles technologies et à développer des synergies logistiques, nous les accompagnons sur la **voie de l'excellence opérationnelle**.

Pourquoi commencer par un audit Supply Chain ?

Il est difficile et risqué de se lancer dans un projet Supply Chain sans une **vision claire de ses forces et faiblesses logistiques**.

Pour cette raison, rien ne vaut un **audit Supply Chain** pour dresser l'état des lieux, analyser les forces et faiblesses et définir un plan d'actions concret.

1/ Quelle est la **maturité** de ma Supply Chain ?

2/ Quelles sont mes **performances logistiques** ?

3/ Quels sont mes **leviers d'action** organisationnels et technologiques ?



1 MESURE DE LA MATURITÉ SUPPLY CHAIN

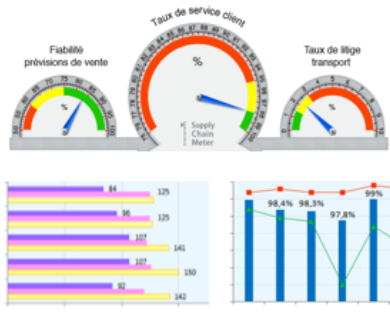
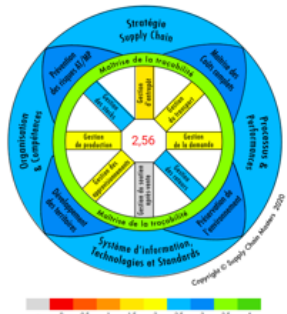
- Audit Supply Chain 360°
- Outil : Référentiel Supply Chain Masters
- 1 rapport d'audit (20 pages)

2 ANALYSE / BENCHMARK DES PERFORMANCES

- Analyse des performances logistiques
- Détermination des cibles de maturité
- Comparaison à des benchmarks sectoriels

3 DÉFINITION DU PLAN DE TRANSFORMATION

- Identification des axes de progrès
- Définition du plan de transformation
- Restitution en comité de direction



Plan d'actions	Permette	Acteurs	Décl.
1) Formalisation d'une politique de service et de stock pour les produits fins, les meilleurs processus et les meilleurs fournisseurs... 2) Comparaison des processus existants... 3) Mise en place d'un tableau de bord Supply Chain... 4) Mise en place d'une CRM... 5) Formalisation d'une CRM...	Proche des normes 15 principaux processus Supply Chain Tous les axes des processus existants Tous produits et clients Tous produits et clients Qualité Production Supply Chain	Direction générale Commande Supply Chain Production Achats Tous les axes des processus existants Commande Supply Chain Production Achats Qualité Production Supply Chain	13 mois 2 mois 4 mois 1 mois 3 mois

Combien de temps pour auditer votre Supply Chain ?

1 jour sur site suffit pour :

- visiter le **site industriel et logistique**
- effectuer un **audit à 360°** de l'organisation, des flux entrants, internes et sortants, des performances logistiques, des méthodes et des outils de gestion
- analyser les **forces et faiblesses de la Supply Chain**
- définir la **feuille de route** pour améliorer les performances logistiques

Personnes interviewées : Direction et acteurs de la Supply Chain en charge de l'ADV (Administration des Ventes), des stocks, de l'entrepôt, du transport, des prévisions de vente, de la planification industrielle et des approvisionnements.

Durée d'interview : 20-30 min / personne

Livrables

A l'issue de l'audit (sous huitaine), vous recevez le **rapport d'audit Supply Chain** (20 pages). S'ensuit une **restitution** de 2 heures en comité de direction.

Durée et tarif

La démarche conçue par **Supply Chain Masters** est rapide, efficace et économique.

Elle met en évidence les forces et faiblesses logistiques des entreprises de production et de distribution et leur propose un plan d'actions pertinent et priorisé pour améliorer leurs performances logistiques.

- o **Durée :**

Audit Supply Chain	1 jour	sur site
Rédaction du rapport d'audit	1,5 à 3 jours*	à distance
Restitution sur site	0,5 jour	sur site
Total	3 à 4,5 jours	

* Selon la taille de l'entreprise

- o **Grille tarifaire selon l'effectif de l'entreprise** (hors frais de déplacement) :

Effectif < 50 salariés :	2200 € HT
50 < Effectif < 100 salariés :	2800 € HT
100 < Effectif < 250 salariés :	3500 € HT
Effectif > 250 salariés :	4500 € HT

Contact

Thierry JOUENNE, CFPIM
Directeur associé, Supply Chain Masters
Auditeur Supply Chain certifié
Téléphone : 01 84 80 01 20

SUPPLY CHAIN MASTERS
19, rue Beccaria
75012 Paris



Site web : <https://www.supplychain-masters.fr/>

Référentiel SCM : <https://www.supplychain-masters.fr/referentiel-supply-chain-masters>